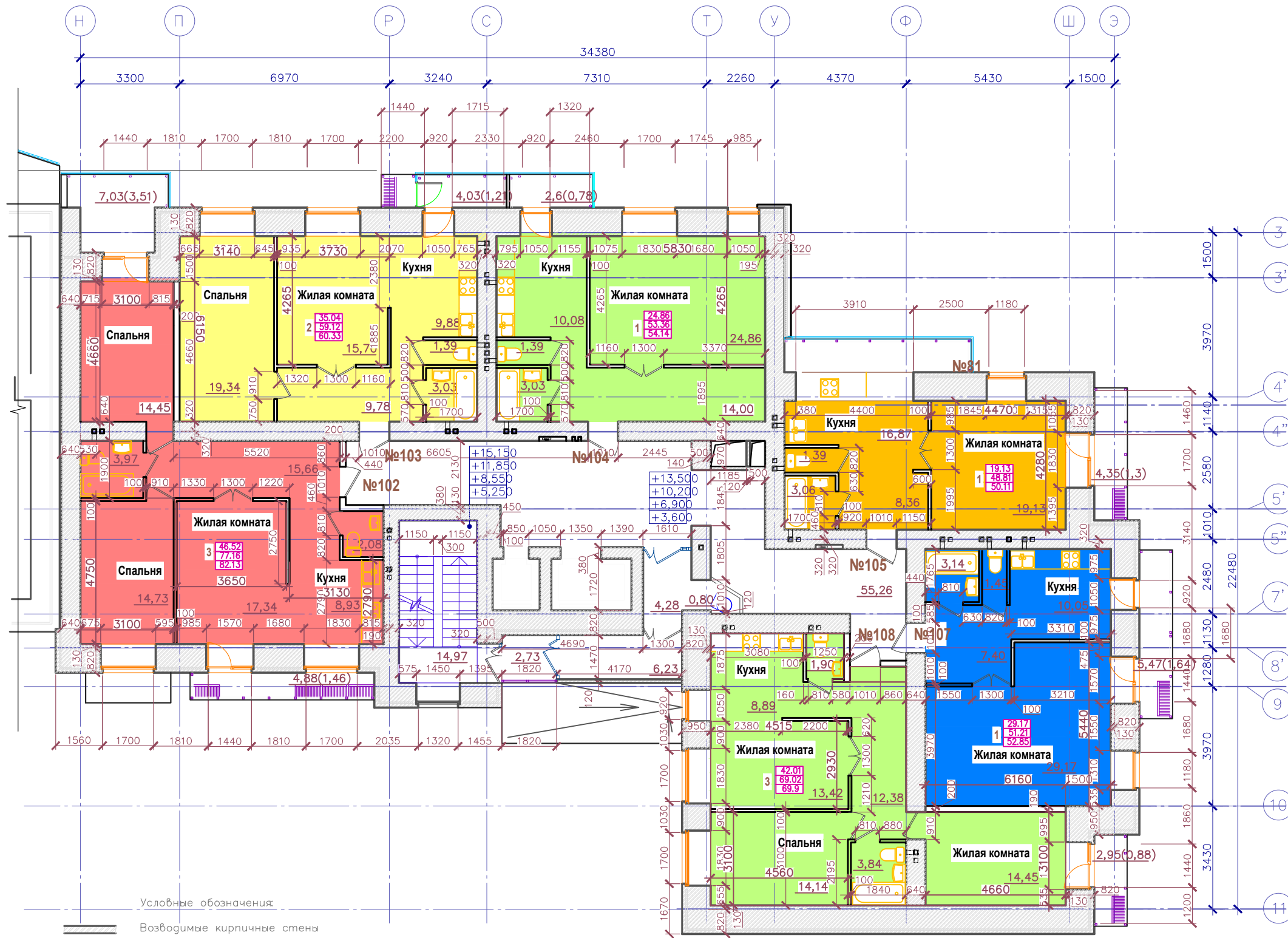


Планы 2-5 этажи

5  
ЭТАЖ



Условные обозначения:




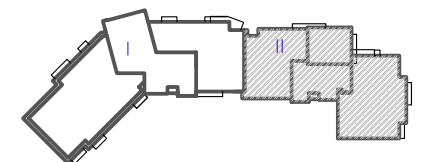

-  Возводимые кирпичные стены
-  Возводимые пенобетонные перегородки толщиной 100мм, 200мм.
-  Утеплитель (звукоизоляция) "Пеноплекс"

СХЕМА БЛОКИРОВКИ СЕКЦИЙ



ПЛ - 247-05-AP			
г. Красноярск, Железнодорожный р-н			
3	Зам. 37-11	10.11	
Изм.	Кол. утв.	Листы	№ док. № док. № док. Дата
ГИП	Пилленко		
Архитектор	Артамонова		
Архитектор	Касьянова		
Многоэтажный жилой дом с инженерным обеспечением			Страницы Лист Листов 24
План 2-5 этажи на отм. +3.600, +4.900, +13.500 в осях Н-Э			 А И Н И Я

Копировал

A2

Согласовано

Инв. ? подл. Подр. и авторизам. инв.