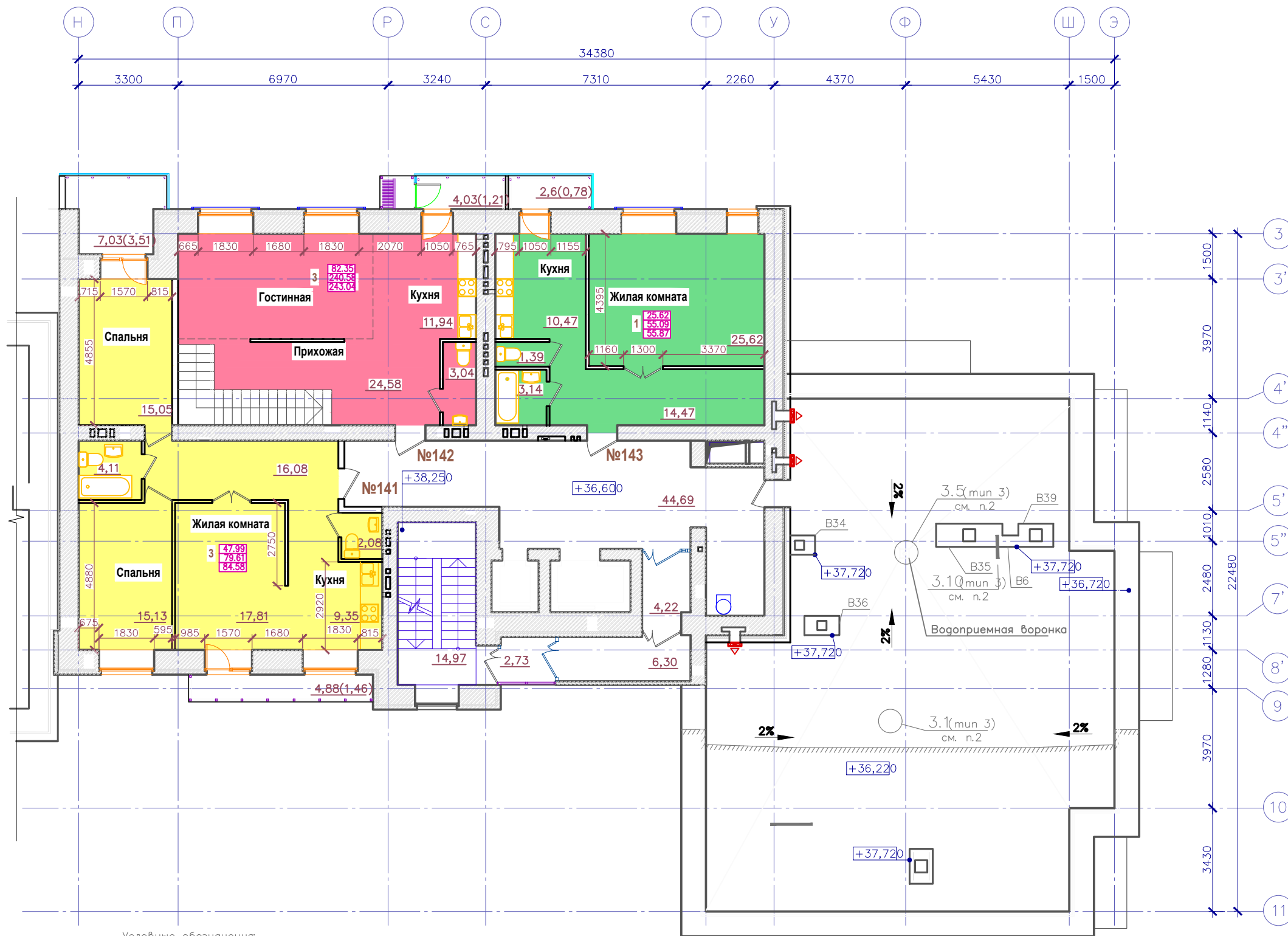


План 12 этажа(на отм. +36.600) в осях Н-У. План кровли на отм. +36.220 в осях У-Э

12
ЭТАЖ



- Условные обозначения:
- Возводимые кирпичные стены
 - Возводимые пенобетонные перегородки толщиной 100мм, 200мм.
 - Утеплитель (звукоизоляция) "Пеноплекс"

ПЛ - 247-05-AP			
г.Красноярск, Железнодорожный р-н			
3	Зам	37-11	10.11
2	Зам	36-11	05.11
1	Зам	07-11	04.11
Изм.	Код	Уч. Листы?	док. Погр. Дата
ГАП	Пилипенко		
ГИП	Артамонова		
Архитектор	Кобец		
Архитектор	Касьянова		
Многоэтажный жилой дом с инженерным обеспечением			Лист 27
План 12 этажа(на отм. +36.600) в осях Н-У			
План кровли на отм. +36.220 в осях У-Э			

Согласовано
Инв. ? подл. Погр. и авторизам. инв.