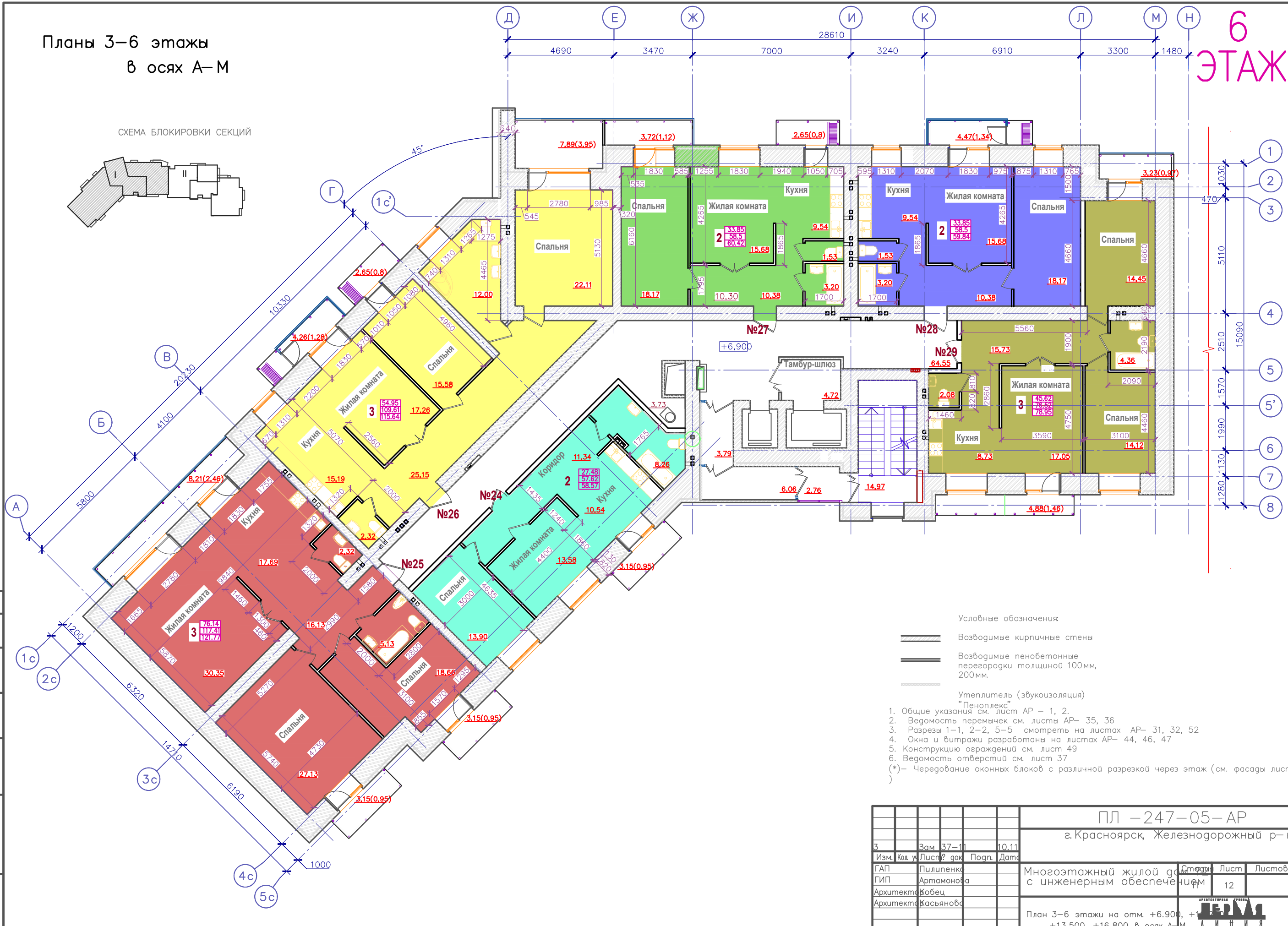
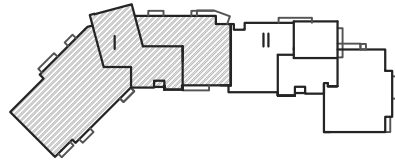


Планы 3-6 этажи
в осях А-М

6
ЭТАЖ

СХЕМА БЛОКИРОВКИ СЕКЦИЙ



- Условные обозначения:
- Возводимые кирпичные стены
 - Возводимые пенобетонные перегородки толщиной 100мм, 200мм.
 - Утеплитель (звукоизоляция) "Пеноплекс"
1. Общие указания см. лист АР - 1, 2.
 2. Ведомость перемычек см. листы АР- 35, 36
 3. Разрезы 1-1, 2-2, 5-5 смотреть на листах АР- 31, 32, 52
 4. Окна и витражи разработаны на листах АР- 44, 46, 47
 5. Конструкцию ограждений см. лист 49
 6. Ведомость отверстий см. лист 37
- (*) - Чередование оконных блоков с различной разрезкой через этаж (см. фасады листов)

Согласовано
Инв. ? подл. Подр. и зап. в зам. инв.

Пл - 247-05-АР			г. Красноярск, Железнодорожный р-н		
Зам.	37-11	10.11	Многоэтажный жилой дом с инженерным обеспечением	Страниц	Листов
Изм.	Код у	Лист? док			
ГАП	Пилипенко		12		
ГИП	Артамонова				
Архитект	Кобеи				
Архитект	Касьянова				
План 3-6 этажи на отм. +6.900, +13.500, +16.800 в осях А-М					
Копировал			А2		